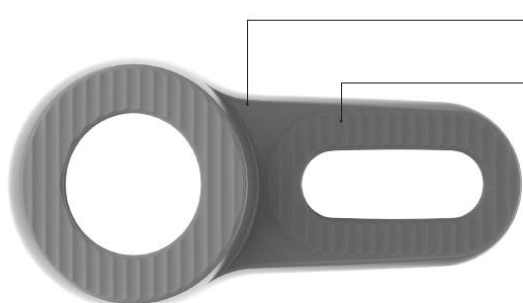
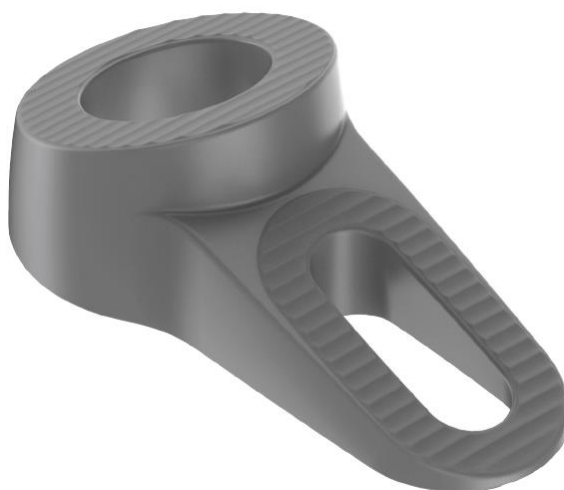




**PAPROTECH**

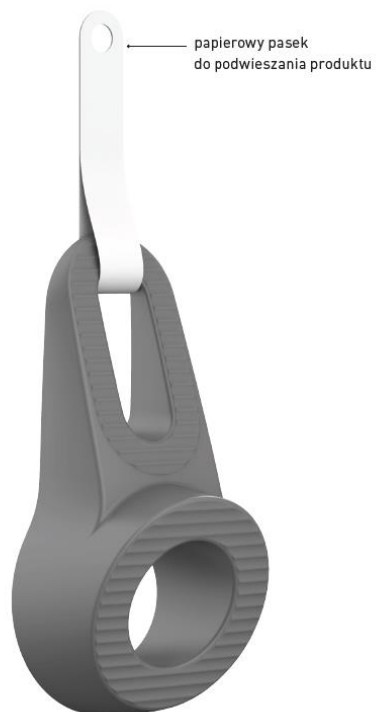
PLASTIC PRODUCTS

**Specyfikacja techniczna: klin 38K**



wykończenie - polysk (korpus)

wykończenie - matowe



papierowy pasek  
do podwieszania produktu

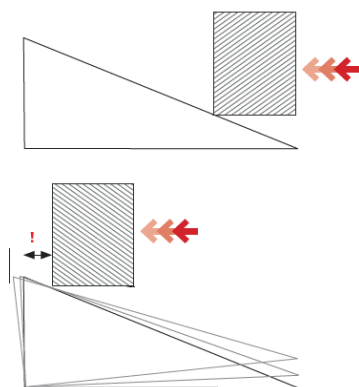
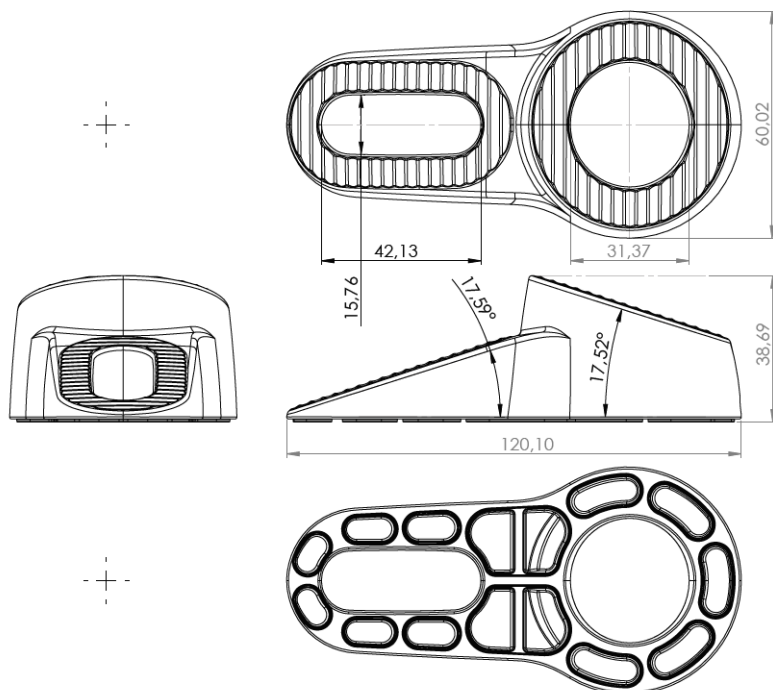
---

PAPROTECH  
ul. Ślusarska 7, 20-209 Lublin  
tel.: 601 48 08 24; 81 440 34 62, fax.: 81 440 34 82  
e-mail: [piotr@paprotech.pl](mailto:piotr@paprotech.pl) , [www.paprotech.pl](http://www.paprotech.pl)  
NIP 737-184-41-15



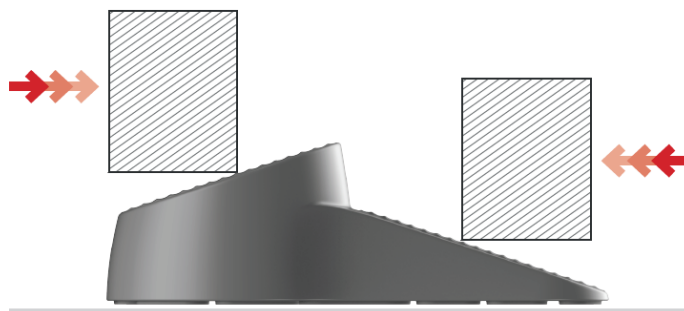
# PAPROTECH

PLASTIC PRODUCTS



## PROBLEM

- ! Różne wysokości szczelin pod drzwiami.
- ! Niestabilność klina w przypadku użycia go w miejscu gdzie szczelina pod drzwiami jest dość duża.



## ROZWIĄZANIE

- ➔ Zaprojektowany klin może działać w dwóch pozycjach wykorzystując różne wysokości powierzchni pochyte.
- ➔ Dzięki swojej formie jest równie skuteczny niezależnie od wysokości szczeliny pod drzwiami.
- ➔ Wystająca część za drzwiami jest na tyle duża, że można ją łatwo przytrzymać czy przesunąć nogą, jednocześnie klin jest bardzo stabilny.
- ➔ Otwory w klinie ułatwiają wyciąganie go. Jednocześnie mogą służyć do odwieszania go czy montażu opakowania.
- ➔ Górna powierzchnia klina posiada żłobienia zwiększające tarcie, a tym samym skuteczność klina - lepszą stabilizację drzwi.

PAPROTECH  
ul. Ślusarska 7, 20-209 Lublin  
tel.: 601 48 08 24; 81 440 34 62, fax.: 81 440 34 82  
e-mail: [piotr@paprotech.pl](mailto:piotr@paprotech.pl), [www.paprotech.pl](http://www.paprotech.pl)  
NIP 737-184-41-15